

HWS32 Änderungsbeschreibung für Update 01 / 2009

Nachkalkulation: In der Zeiterfassung kann man jetzt 0 Stunden buchen. Vorher wurde eine solche Erfassung mit 0 Stunden ignoriert. Jetzt wird die gespeichert. Die Sache macht Sinn wenn die Auswertungsliste mit den Sollstunden/Überstunden .. verwendet wird. Ist ein Mitarbeiter an einem Tag nicht erfasst wird unterstellt, daß er Urlaub hat oder krank ist. Es wird also keine Sollzeit angesetzt. Wenn jetzt mit 0 Stunden gebucht wird, dann setzt das Programm bei den Auswertungen die reguläre Sollarbeitszeit als Sollzeit an.

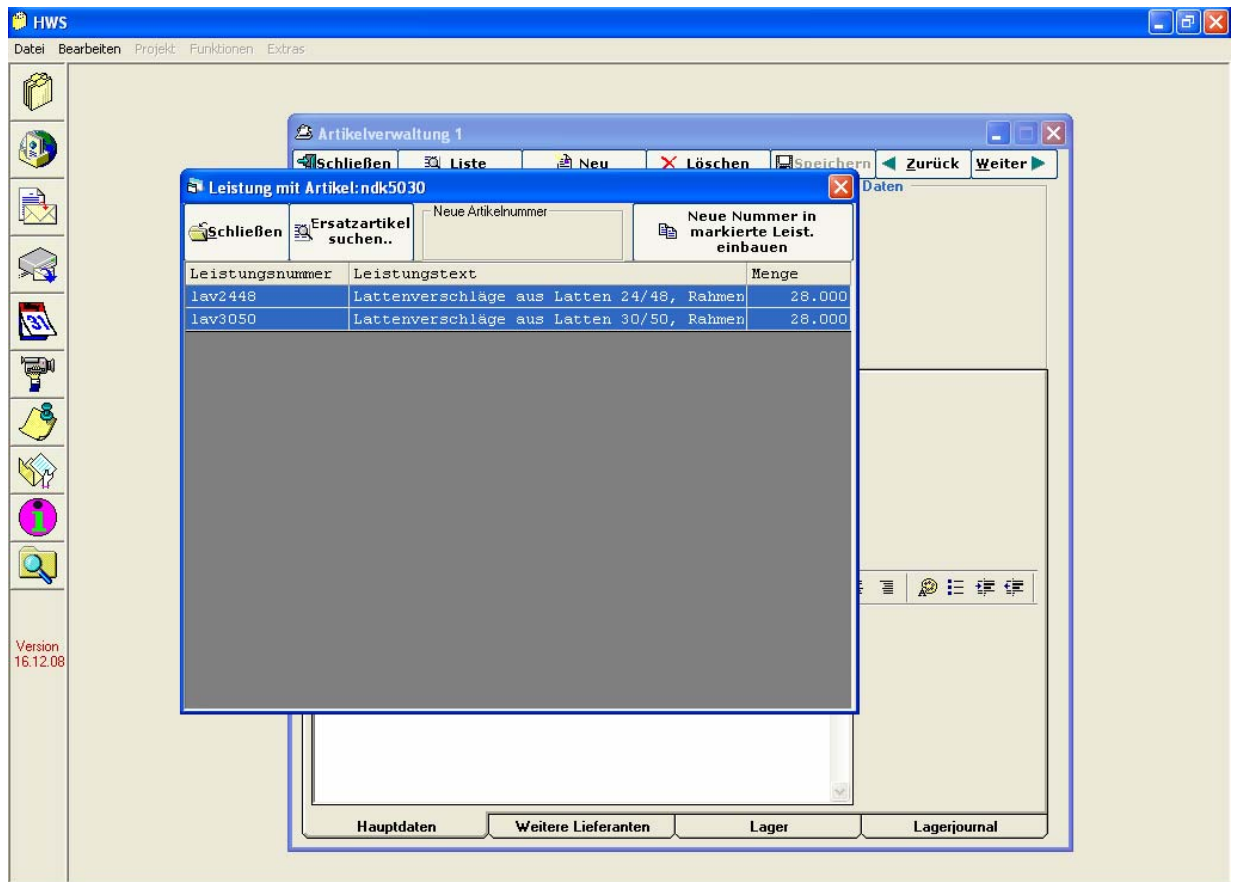
In der Zeiterfassung wurde unten rechts eine Taste „Kalkulierte Zeit aus Auftrag“ eingebaut. Bei der Zeiterfassung auf eine Baustelle mit angekoppeltem vorkalkuliertem Auftrag können Sie die Zeitvorgaben der jeweiligen Position mit den tatsächlich verbuchten Zeiten vergleichen.

In der Nachkalkulationsbaustelle wurde unter „Auswertungen“ eine neue flexible Liste eingebaut (ganz unten). Beim Kommando „Drucken“ kommt hier zunächst folgende Konfigurierungsmaske:

Datum	Pnr	TI	POS	Menge	EH	Artnr.	Text	Tätigkeit	Kosten/EH
Montag, 8. Januar 2007	005	0		8.000	Std			Schule	24.11
Montag, 8. Januar 2007	019	0		8.000	Std			Schule	24.11
Dienstag, 9. Januar 2007	015	0		8.000	Std			Schule	24.11
Dienstag, 9. Januar 2007	018	0		8.000	Std			Schule	24.11
Mittwoch, 10. Januar 2007	005	0		8.000	Std			Lehrgang DDE OI	24.11
Mittwoch, 10. Januar 2007	017	0		8.000	Std			Lehrgang DDE OI	34.04
Mittwoch, 10. Januar 2007	011	0		8.000	Std			Schule	24.11
Donnerstag, 11. Januar 2007	007	0		8.000	Std			Lehrgang	41.30
Montag, 15. Januar 2007	017	0		8.000	Std			Lehrgang	34.04
Montag, 15. Januar 2007	005	0		8.000	Std			Schule	24.11
Montag, 15. Januar 2007	019	0		8.000	Std			Schule	24.11
Dienstag, 16. Januar 2007	017	0		8.000	Std			Lehrgang Zink	34.04
Mittwoch, 17. Januar 2007	017	0		8.000	Std			Lehrgang Zink	34.04
Donnerstag, 18. Januar 2007	017	0		8.000	Std			Lehrgang Zink	34.04
Freitag, 19. Januar 2007	500	0		8.000	Std			Schule	24.11
Montag, 22. Januar 2007	005	0		8.000	Std			Schule	24.11

Sie können die Auswertung auf einen Zeitbereich, auf bestimmte Tätigkeiten, Titel usw. weitgehend flexibel einstellen. Um die verschiedenen Möglichkeiten auszukunden – einfach mal ausprobieren.

Artikelstamm: Es wurde oben rechts unter „Extras“ der Menüpunkt „Leistungen mit diesem Artikel anzeigen“ eingebaut. Es wird eine Liste mit allen Standardleistungen erstellt, in denen der jeweilige Artikel eingearbeitet wurde.



Man kann nun einen Ersatzartikel auswahlen und per Knopfdruck in alle markierten Leistungen einbauen lassen. Die Anwendung ist sinnvoll wenn bestimmte Artikel nicht mehr lieferbar sind oder wenn die Artikelnummer geandert wurde.

Weiterhin wurde die Anzahl der erlaubten Eintrage im Suchbaum von 1000 auf 4000 Eintrage angehoben. Das gilt auch fur den Suchbaum im Leistungsstamm.

Aufmaprogramm: Sie kennen ja schon das Steuerungskurzel &01.001 mit dem man in eine Aufmazeile das Rechenergebnis einer anderen Position (im Beispiel &01.001 Titel 01, Position 001) bernehmen kann. Jetzt wurde eine neue Variante eingebaut mit der Sie mit einem Positionsergebnis weiterrechnen konnen. &&01.001 * 2 nimmt das Ergebnis der Position 01.001 und multipliziert es mit 2 (im Beispiel, naturlich konnen Sie auch andere Rechenoperationen verwenden). Achtung: Sie mussen selbst darauf achten, da die Operation logisch vernunftig ist. Eine Abhangigkeit &&01.001 in Pos 002 und &&01.002 in Position 001 kann naturlich nicht zu einem vernunftigen Ergebnis fuhren da die Teilergebnisse gegenseitig abhangig sind. Also bitte selbst drauf achten, da die Eingaben logisch vernunftig sind.

GAEB LVs einlesen: Das neue GAEB XML Format wurde eingebaut. Dieses Format wird derzeit noch sehr selten in der Praxis verwendet. Es liegen bisher nur wenige Erfahrungen damit vor. Bei uns vorhandene Testdateien konnten erfolgreich eingelesen werden.

Rechnungseingangsbuch/Rechnungsausgangsbuch: Es wurde eine feinere Datumseingrenzung bei der Listendarstellung eingebaut. Jetzt kann der Zeitbereich jeweils tagesgenau festgelegt werden.

Angebotsprogramm: Im Positionsbereich der Angebote (nur hier) wurde eine neue Importschnittstelle eingebaut (oben links – Datei – Importieren). Die UGL-Schnittstelle. Diese Schnittstelle wird gerne von Ausstellungs- und Beratungszentren insbesondere im Sanitärbereich verwendet. Beispiel: Ein potentieller Kunde läßt sich im Beratungszentrum eines Großhandels eine Anordnung von Waschbecken, Dusche usw. zusammenstellen. Der Großhandel, der ja selbst nicht an Endkunden verkauft, sendet die gewählte Zusammenstellung per UGL- Datei an den ausführenden Handwerker. Als Empfänger einer solchen UGL- Datei können Sie ausgewählten Teile automatisch in einen Angebotstitel einarbeiten.

Superleistungsverzeichnis: Hier handelt es sich um einen komplett neuen Programmteil. Eine Superleistung ist die Zusammenstellung mehrerer Standardleistungen. Auf der Hauptseite geben Sie der Superleistung einen Kurz- und eventuell einen Langtext sowie Nummer, Suchbegriff und Mengeneinheit. In der Leistungsliste stellen Sie zusammen aus welchen Teileleistungen diese Superleistung bestehen soll. Ebenso geben sie die jeweiligen Mengen an.

Superleistungsverwaltung 1

Schließen Liste Neu Löschen Speichern Zurück Weiter

Anzahl Datensätze: 0 Kalkulierter Preis: 1281.40 Marktpreis:

S-Leistungsnumm. 001 Suchbegriff test EH Stk

4.000	hbab	cbm/Bauschnittholz, Nadelholz nach DIN 105
40.000	zad001-ZEITEN	lfm/Abbinden und Aufschlagen ohne Dachauf-
12.000	hs18i	qm /Schalung aus 18 mm besäumten Fi. Brett

Leistung

Hauptdaten Leistungsliste

Beim Hereinholen (Funktionen – Superleistung holen) einer solchen Superleistung in ein Angebot usw. erscheint die ganze Superleistung als eine einzige Position. Die beteiligten Teilleistungen werden in der Kalkulationsebene aufgelöst.

Angebot 07-628/01

Schließen Artikel... Leistung.. Mittellohn... Naka-Analyse

001 2.000 Stk

Garagendach Einzelpreis 1281.40

TEILLEISTUNG: 4.000 cbm {hbab}Bauschnittholz, Nadelholz nach DIN 1052

ANZ: 4.096 cbm EK: 242.86 KF: 01 VK: 255.00 ANZ.GES: 8.192

hbab Bauholz F/T, Gkl II, Skl A/B ohne Impräg.
 liefern. <<400<13m/410>13m
 <<Preis ist vom:??????

LOH: 2.00 MIN LA08 Mittellohn GES:0.0667 STD
 LOH: 2.00 MIN LA09 Mittellohn GES:0.0667 STD

TEILLEISTUNG: 40.000 lfm {zad001-ZEITEN}Abbinden und Aufschlagen ohne Dachau

LOH: 56.40 MIN LA02 Lohn Baustelle GES: 1.88 STD
 LOH: 56.40 MIN LA02 Lohn Baustelle GES: 1.88 STD
 LOH: 56.40 MIN LA03 Lohn Lagerplatz GES: 1.88 STD
 LOH: 24.00 MIN LA08 Mittellohn GES: 0.80 STD
 LOH: 41.20 MIN LA02 Lohn Baustelle GES: 1.37 STD
 LOH: 41.20 MIN LA02 Lohn Baustelle GES: 1.37 STD
 LOH: 41.20 MIN LA03 Lohn Lagerplatz GES: 1.37 STD
 LOH: 8.00 MIN LA09 Mittellohn GES: 0.27 STD

TEILLEISTUNG: 12.000 qm {hs18i}Schalung aus 18 mm besäumten Fi. Bretter

ANZ: 13.200 qm EK: 3.87 KF: 06 VK: 5.08 ANZ.GES: 26.400

hs18i Rohe Schalung 18 mm mit Salzimprägnierung
 liefern. dasdas dsafdsa f fs fs fs fs fs fs f sf sf sf sfsf
 <<Preis ist vom:??????

ANZ: 0.012 std EK: 46.02 KF: 48 VK: 48.32 ANZ.GES: 0.024

fkB Kosten für Baustellenkran ohne Bedienung.
 <<Preis ist vom:??????

ANZ: 360.000 EK: KF: VK: ANZ.GES: 720.000

ndk7965 ** ARTIKEL NICHT GEFUNDEN **

LOH: 0.56 MIN LA08 Mittellohn GES:0.0187 STD
 LOH: 24.00 MIN LA02 Lohn Baustelle GES: 0.80 STD
 LOH: 24.00 MIN LA02 Lohn Baustelle GES: 0.80 STD

Positionen Kalkulationen **Kontierung**

Diese Funktionalität entspricht also nicht der Version wie sie mal im ganz alten KALK- Programm in den 80er Jahren des letzten Jahrtausends realisiert war. Damals ist die Superleistung in mehrere Positionen aufgelöst worden. Da wir in HWS-32 die Möglichkeit haben Standard- LVs zu verwalten und zu verwenden kann diese Anforderung anderweitig realisiert werden.